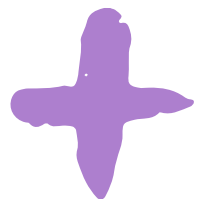
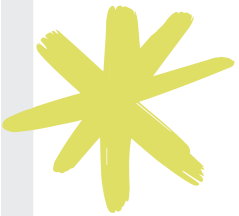
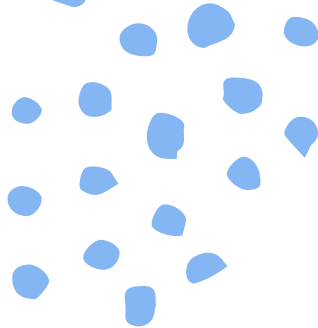


**¿CÓMO ELEGIR EL
CALZADO DE TU
PEQUE PARA
FACILITAR SU
MARCHA?**



CLAVES DE UN BUEN CALZADO

- DEBE DE SER LO MÁS PARECIDO A IR DESCALZO, PERO CON EL PIE PROTEGIDO
- TIENE QUE SER FLEXIBLE, SIN CONTRAFUERTE POR LOS LADOS
- EL GROSOR DE LA SUELA TIENE QUE SER SIMILAR EN LA PARTE DELANTERA Y DEL TALÓN
- LA PUNTERA DEBE DE SER ANCHA PARA QUE NO COMPRIMA SUS DEDOS



PRIMEROS PASOS



MATERIAL
TRANSPIRABLE

SISTEMA DE
REGULACIÓN



PUNTERA
ANCHA

SUELA SIN MUCHA ALTURA, SIMILAR EN
LA PARTE DELANTERA Y TRASERA



FLEXIBLES Y LIGEROS
(MOVIMIENTO NATURAL DEL PIE)

PAUTAS PARA FAVORECER LA MARCHA DE TU PEQUE

- DEBE IR DESCALZO O CON CALCETINES LA MAYOR PARTE DEL TIEMPO
- PROPORCIONAR MUCHAS EXPERIENCIAS SENSORIALES EN LOS PIES (DIFERENTES TEXTURAS, TEMPERATURAS...)
- SE RECOMIENDA TOCAR Y ACARICIAR MUCHO SUS PIES
- OFRECERLE UN ESPACIO AMPLIO Y SEGURO CON DIFERENTES SUPERFICIES (MUEBLES) PARA QUE PUEDA APOYARSE, PONERSE DE PIE Y COMENZAR LA MARCHA LATERAL
- COLOCAR JUGUETES EN SUPERFICIES (MUEBLES) QUE SE ENCUENTREN EN FORMA DE "L" UNO DE OTRO, PARA QUE TU PEQUE VAYA A ALCANZARLOS DESPLAZÁNDOSE DE MANERA AUTÓNOMA