



Nuestros servicios

Atención temprana
Atención al autismo
Atención a la infancia
Atención a la adolescencia
Otros programas


Atención temprana

0-6 años

20 años de experiencia en el Programa público de Atención Temprana del IASS. Atendemos las dificultades que aparecen en el desarrollo de niños y niñas de 0 a 6 años y sus familias.

Tratamientos individualizados:

- * Estimulación precoz.
- * Fisioterapia.
- * Psicoterapia.
- * Logopedia.
- * Psicomotricidad.
- * Médico rehabilitador.
- * Médico neurofisiólogo.
- * Trabajo social.
- * Coordinación con recursos sanitarios, educativos y sociales.



Nuestros equipos especializados de fisioterapeutas, psicomotricistas, logopedas, estimuladores y psicólogos han realizado más de

80.000
INTERVENCIONES

en el año 2023

Atención al autismo

0-18 años

La atención a los Trastornos del Espectro Autista (TEA) en la infancia y la adolescencia constituye un área de interés específico en FAT. Proponemos una respuesta integral a la medida de las dificultades y de las condiciones de cada uno de estos niños, niñas y adolescentes con intervenciones individuales y grupales:

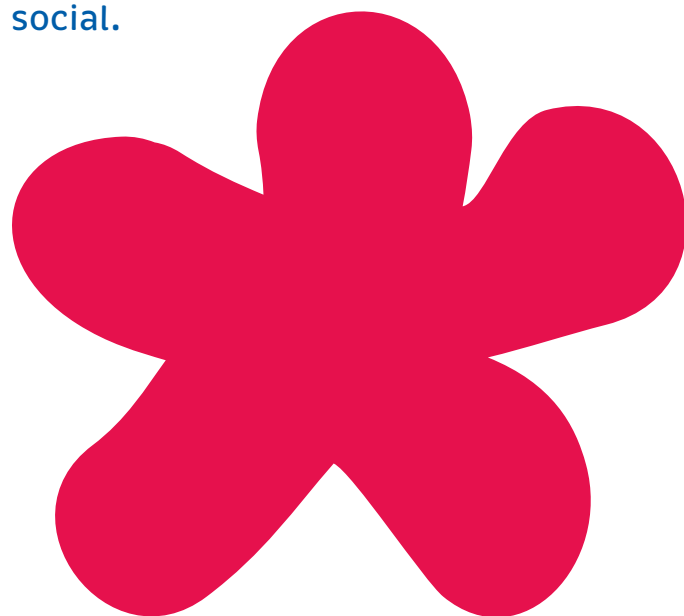
- ✦ Espacios de juego e interacción.
- ✦ Habilidades sociales.
- ✦ Actividades lúdicas y respiro familiar.

Atendemos:

- ✦ Malestar e irritabilidad.
- ✦ Estancamiento o retroceso en el desarrollo.
- ✦ Dificultades en el vínculo y la interacción social.
- ✦ Dificultades en la comunicación.
- ✦ Dificultades a nivel motor y del esquema corporal.
- ✦ Hábitos de alimentación y sueño.
- ✦ Patrones de comportamiento e intereses restringidos.

+ 600

**menores con autismo
atendidos en el 2023**



Atención a la infancia

6-11 años

Atención a los menores que necesitan continuar o iniciar un tratamiento especializado. Contamos con equipos de psicólogos, logopedas, fisioterapeutas y psicomotricistas que proporcionan atención global e integral, a las necesidades que aparecen en estas etapas. Las intervenciones, tanto individuales como grupales son planificadas y desarrolladas por el equipo interdisciplinar especializado.

Atendemos:

- * Problemas emocionales y psicológicos.
- * Trastorno por déficit de atención con y sin hiperactividad TDA/TDAH.
- * Dificultades del vínculo y relaciones sociales.
- * Problemas psicomotores y motores.
- * Dificultades del habla, voz, audición y deglución.
- * Dificultades en el aprendizaje y en los vinculados al ámbito escolar, lenguaje oral y escrito.
- * Trastorno del espectro autista (TEA), Asperger.

+ 650
Chicos y chicas
atendidos en 2023



Atención a la adolescencia

12-18 años

En FAT trabajamos para desarrollar estrategias, programas y servicios con el objetivo de dar respuesta a las necesidades de salud mental de los adolescentes. En esta etapa se producen acontecimientos de vital importancia en su transición hacia la edad adulta.

Contamos con equipos de psicólogos con amplio recorrido en clínica infantojuvenil para atender:

- * Problemas emocionales y psicológicos.
- * Ansiedad, depresión y trastornos del sueño.
- * Acoso y *Bullying*.
- * Trastornos del espectro autista.
- * Trastornos de la alimentación.
- * Problemas de aprendizaje y en el ámbito escolar.
- * Conductas de riesgo y adicciones.
- * Acompañamiento a las familias.



NUEVO
centro en
Calle Moncasi
(Zaragoza)

Grupos de lectoescritura y apoyo escolar

Las dificultades de aprendizaje en la etapa escolar pueden afectar a la autoestima y motivación de los estudiantes. Es importante localizarlas e intervenir en estas dificultades, dotando de herramientas que les ayuden a lograr un óptimo rendimiento en las diferentes etapas educativas. Indicado especialmente para dificultades en:

- ✦ Atención y concentración.
- ✦ Comprensión y habilidades cognitivas.
- ✦ Lectura, escritura y procesamiento de la información.
- ✦ Problemáticas vinculadas a otras dificultades, falta de motivación, interés...



Grupos de socialización

(juego e interacción - arte y creatividad)

Espacios terapéuticos grupales para niños y niñas con dificultades en establecer vínculos con los demás. Potenciamos las actividades compartidas, respetando los turnos de juego y de palabra para favorecer las capacidades afectivas y sociales.

Grupos de psicomotricidad

A través de la psicomotricidad se favorece la identificación, expresión y regulación emocional y se interviene sobre la impulsividad e inhibición motriz y emocional, sobre las dificultades en la relación y la comunicación y en diversos procesos cognitivos. Ayudamos a dominar los movimientos corporales de una forma sana fortaleciendo la salud física y mental de los niños y niñas.



Grupos de desarrollo motor

Indicado para menores que presentan retraso psicomotor, prematuridad, alteraciones del tono muscular, pobre destreza manual, dificultades en motricidad gruesa y alteraciones de coordinación y equilibrio. Dirigido a niños y niñas hasta los 10 años.

Grupos de madres y padres

Espacios de orientación y apoyo para madres y padres, dinamizados por profesionales de nuestros equipos

- * Favorecemos el intercambio de experiencias entre madres y padres.
- * Potenciamos recursos y habilidades que la familia posee.
- * Respondemos a inquietudes, dudas y necesidades.
- * Proporcionamos intervención especializada.



Estimulación musical

Actividad de 0 a 3 años con familias, niños y niñas. Practicamos la percusión corporal e instrumental y la percepción de los sonidos jugando con instrumentos como el ukelele, el piano ¡y mucho más!

Musicoterapia

En grupos de 3-4 participantes trabajamos la improvisación musical, los ritmos, el canto y la creación de canciones, coreografías y baile.

A partir de los 3 años.

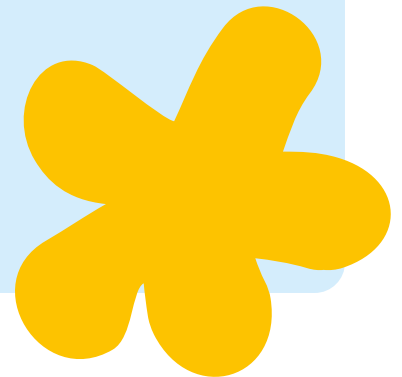


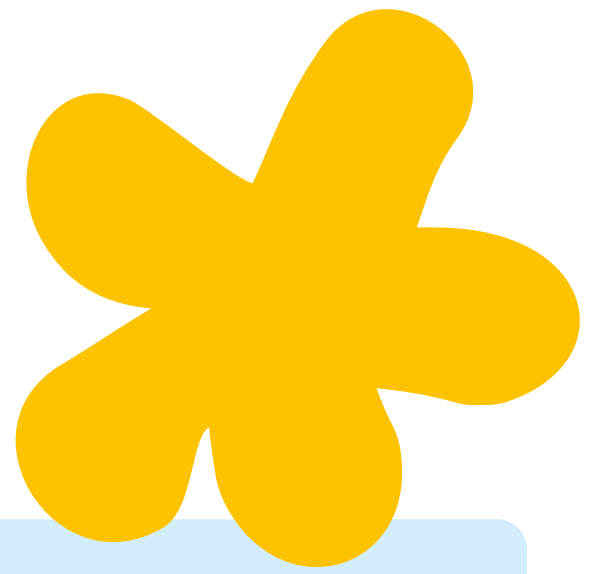
Terapia acuática

Sesiones individuales con fisioterapeutas especializados en Trastornos del Espectro Autista. Indicada para menores en riesgo de padecer trastornos del neurodesarrollo, así como para los que presentan inhibición, dificultad en motricidad fina y gruesa, en coordinación, equilibrio, comunicación e interacción.

Beneficios:

- ✦ Mejora del esquema corporal y los ajustes posturales.
- ✦ Facilita la integración de nuevos patrones de movimiento.
- ✦ Favorece la coordinación y disociación motriz.





Estimulación acuática

Actividad dirigida a niños y niñas de 4 a 6 meses con retraso psicomotor. Junto a un familiar disfrutaremos de las propiedades terapéuticas del medio acuático.

Iniciación al medio acuático

Actividad para niños y niñas a partir de los 4 años dirigida a la adquisición de los requisitos necesarios para nadar: aclimatación, flotación, desplazamientos y respiración.

Lugar: Polideportivo San Agustín.



Fisioterapia respiratoria

Dirigido a la población de 0 a 18 años que presente alteraciones del sistema respiratorio. Bien sea por cuadros puntuales como bronquiolitis, neumonías o bien por enfermedades crónicas, asma, Fibrosis Quística, enfermedades neuromusculares o degenerativas, entre otras.

Nuestro servicio cuenta con el equipamiento específico para realizar estas intervenciones, todo ello bajo protocolos de seguridad e higiene muy estrictos y realizados por nuestro profesional especializado en fisioterapia pediátrica cardiorrespiratoria.

La fisioterapia respiratoria se ocupa del tratamiento, prevención y estabilización de las alteraciones del sistema respiratorio.

Se realizan diferentes intervenciones:

- ✦ Valoraciones.
- ✦ Manejo de las secreciones complejas.
- ✦ Mejoras en los volúmenes pulmonares y el entrenamiento de fuerza para la mejora de la musculatura respiratoria.

Hipoterapia

Terapia asistida con caballos que se realiza de manera individual con fisioterapeutas especializados. Se trabajan las alteraciones del tono muscular, equilibrio, postura, comunicación y la conducta.

Indicada para:

- ✦ Trastornos neuromotores, hipotonía, PCI.
- ✦ Dificultades en atención, concentración y socialización.
- ✦ Regulación de agitación motriz.

Beneficios: promueve la coordinación neuromotora, el equilibrio y la movilidad, favorece la regulación de trastornos neuromusculares y estimula la atención, la memoria y la interacción.

Actividad lúdica con caballo

Permite a los niños y niñas el cuidado y manejo básico del caballo en pequeño grupo, tanto pie a tierra como montado, a través de diversas actividades.

Lugar: Hípica Aragón Pony Club.



Adolescencia. Detección-prevención en el entorno escolar

FAT desarrolla el proyecto de Adolescencia en el Entorno Escolar mediante la realización de convenios de colaboración con determinados centros educativos.

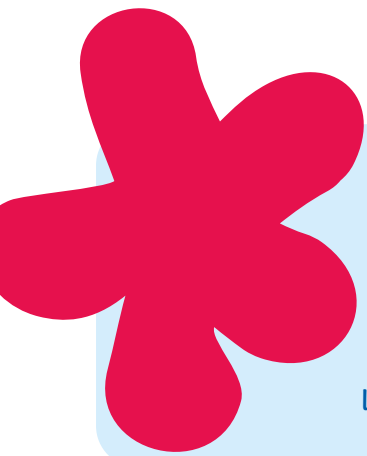
El objetivo de estas colaboraciones es la detección y prevención de problemas de salud mental en los entornos escolares con la presencia de nuestros psicólogos en las aulas, permitiendo así un abordaje terapéutico precoz.

La propuesta de este proyecto es realizar diferentes acciones en los centros educativos:

- ✦ Actualizar conocimientos con los profesionales de educación sobre problemática en salud mental en la adolescencia. Detección y signos de alerta.
- ✦ Dinámicas en pequeños grupos, que bajo un tema de interés común, permiten mediante las palabras hacer lazo con otros y trabajar determinadas situaciones de riesgo.
- ✦ Para los casos que lo requieran, la presencia de un psicólogo en el centro escolar permite realizar una valoración de la situación y poder plantear una derivación a intervención psicológica, así como orientación a la familia.
- ✦ Acompañar al centro escolar en situaciones de crisis tanto de forma individual con los adolescentes como en el aula. Apoyo al profesorado.
- ✦ Orientar y apoyar a las familias.



**DESDE EL 2023, ESTE PROYECTO SE ESTÁ REALIZADO EN
35 COLEGIOS E INSTITUTOS**



Espacios de respiro

Con el fin de favorecer la conciliación de las familias, ofrecemos espacios lúdicos para los menores de 3 a 10 años, realizando actividades lúdicas acompañados por los profesionales de Fundación y nuestros voluntarios.

Ocio y tiempo libre

A lo largo del año, realizamos actividades para niños, niñas y familias en colaboración con Caixa órum, Casademont, Real Zaragoza, Parque de racciones, Puerto Venecia...





Espacios de atención

ZARAGOZA - ACTUR

976 515 456 | 976 117 700
actur1@atenciontemprana.org

ZARAGOZA - PARQUE ROMA

976 345 308 | 976 117 701
portillo1@atenciontemprana.org

ZARAGOZA - MONCASI

976 916 068
adolescencia@atenciontemprana.org

ALCAÑIZ

978 834 248
alcaniz@atenciontemprana.org

ANDORRA

674 558 482
itinerancia@atenciontemprana.org

BELCHITE

674 558 482
itinerancia@atenciontemprana.org

BORJA

976 249 571
borja@atenciontemprana.org

CALATAYUD / BREA DE ARAGÓN

976 891 944
calatayud@atenciontemprana.org

CARIÑENA

976 891 944
carinena@atenciontemprana.org

CASPE

876 636 223
caspe@atenciontemprana.org

CUARTE DE HUERVA

674 558 482
cuarte@atenciontemprana.org

DAROCA

674 558 482
itinerancia@atenciontemprana.org

EJEA DE LOS CABALLEROS

976 677 931
ejea@atenciontemprana.org

ESCATRÓN

674 558 482
itinerancia@atenciontemprana.org

LA ALMUNIA DE DOÑA GODINA

976 916 078
almunia@atenciontemprana.org

LECIÑENA

674 558 482
itinerancia@atenciontemprana.org

PINA DE EBRO

674 558 482
itinerancia@atenciontemprana.org

TARAZONA

976 677 931
tarazona@atenciontemprana.org

UTEBO

876 670 298
utebo@atenciontemprana.org

UTRILLAS

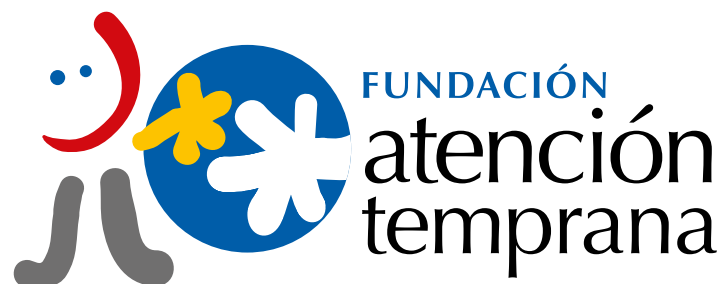
674 558 482
itinerancia@atenciontemprana.org

ZUERA

976 546 943
zuera@atenciontemprana.org

SERVICIOS CENTRALES FAT

976 421 683
fundacion@atenciontemprana.org



Más información en nuestra página web www.atenciontemprana.org y nuestras redes sociales:

 @atenciontemprana

 @FAT.aragon

 @fundacionatenciontemprana441

Escanear este
QR para visitar
nuestra web



FAT2401_L01