

¿QUÉ ES LA DISCAPACIDAD?



Dificultades que las personas pueden tener para realizar algunas actividades

Deficiencias o afecciones en nuestro cuerpo y/o en nuestra mente

Restricciones en la participación e interacción con el mundo que nos rodea

¿CUÁNDO SE PUEDE SOLICITAR UNA VALORACIÓN DE DISCAPACIDAD?

Si tu hijo/a presenta:

- Dificultades en el desarrollo (aprendizaje, lenguaje, conducta o en áreas físicas)
- No alcanza los indicadores del desarrollo para su edad
- Afecciones genéticas y cromosómicas
- Trastorno del espectro autista y otros trastornos del neurodesarrollo
- Pérdida auditiva o deficiencia visual
- Retraso madurativo
- Afecciones físicas

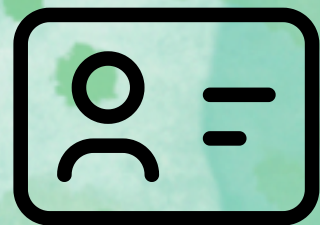


¿CÓMO SE SOLICITA LA VALORACIÓN DE DISCAPACIDAD?

1) Cumplimenta la **solicitud** que aparece en la página web del Gobierno de Aragón.



2) Debes adjuntar **documentación que acredite la identidad de la persona solicitante**. En el caso de ser menor de edad, es recomendable que cuenten con DNI. En caso de no tener DNI o NIE puedes acreditar la identidad del menor mediante el libro de familia, pasaporte o certificado de nacimiento.



3) Es necesario que aportes **informes médicos** junto a la solicitud.



4) Puedes presentar la solicitud, junto con el resto de documentos, de manera **telemática (en la página web del Gobierno de Aragón)** o **presencial (en una oficina de registro del Gobierno de Aragón)**.

¡RECUERDA!

Se considera persona con discapacidad, las que presentan una limitación en grado igual o superior al **33%**

El reconocimiento de discapacidad puede tener **carácter revisable**

Algunos beneficios:

- Ayudas individuales (transporte para rehabilitación, eliminación de barreras, ayudas técnicas...)
- Carné de familia numerosa
- Becas de educación
- Prestación familiar por hijo a cargo
- Exenciones fiscales

Se puede solicitar **en cualquier momento**, no hay plazos ni edad establecida.

Es el IASS, a través de sus **Centros de Atención a la Discapacidad**, quien hace las valoraciones contando con un equipo interdisciplinar